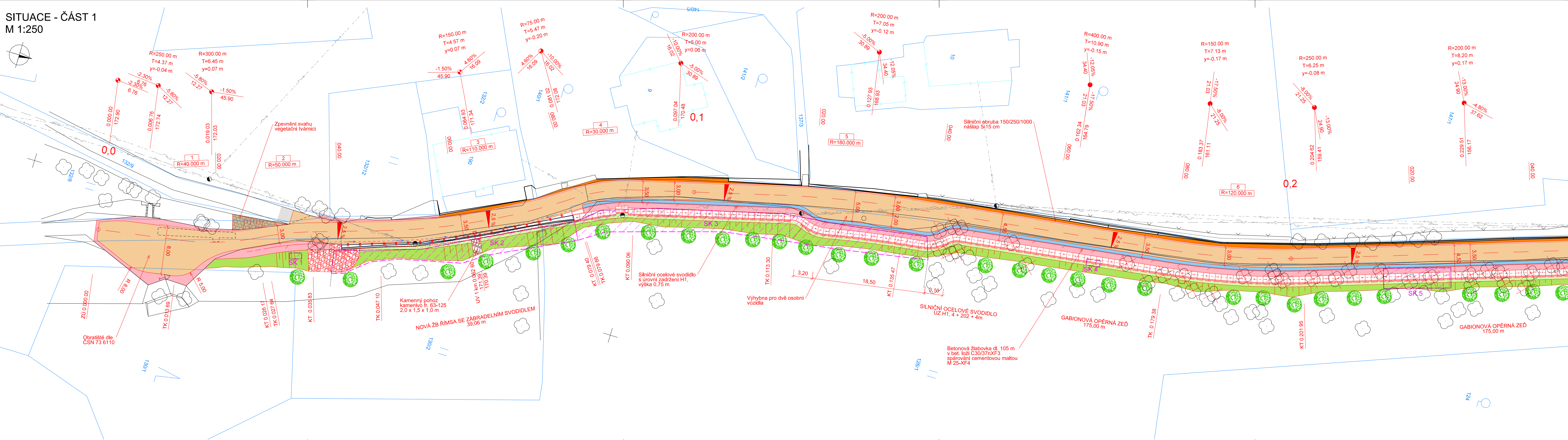


SITUACE - ČÁST 1
M 1:250



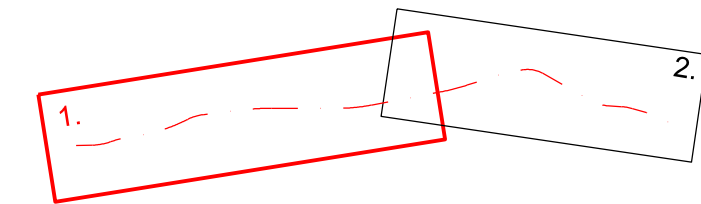
LEGENDA

- KN - hranice katastrálního území
- KN - hranice parcel
- KN - vnitřní kresba parcel
- Zaměření polohopisu a výškopisu
- Parcelní číslo
- Navržené hrany (krajnice, příkopy, hrany)
- Osa komunikace
- Silniční svodidlo
- Stávající komunikace
- Vozovka
- Kamenná dlažba
- Nezpevněná krajnice/ nezpevněný sjezd
- Zpevnění svahu
- Betonová žlabovka
- Zpevněná betonová plocha
- Městská zeleň
- Násyp
- Zářez
- Kácení keřů/ zapojeného porostu
- Kácení stromů
- Nová výsadba

LEGENDA STÁVAJÍCÍCH IS

- Nadzemní vedení, CETIN a.s.
- Podzemní metalické vedení, CETIN a.s.
- Nadzemní vedení NN do 1kV, ČEZ Distribuce, a.s.
- Nadzemní vedení veřejného osvětlení, Statutární město Děčín

KLAD LISTŮ:



SOUŘADNICOVÝ SYSTÉM S-JTSK
VÝŠKOVÝ SYSTÉM BpV

INVESTOR

STATUTÁRNÍ MĚSTO DĚČÍN

Magistrát města Děčín
Mírové náměstí 1175/5
405 38 Děčín IV

SO 101 OPRAVA KOMUNIKACE

STAVBA		REKONSTRUKCE MK NA P.P.Č. 497 K.Ú. DOLNÍ ŽLEB		S.A.W. CONSULTING s.r.o.	
VYPRACOVAL		ZODPOVĚDNÝ PROJEKTANT		INVESTOR	
ING. JIŘÍ HENYCH		ING. JIŘÍ HENYCH		STAT. MĚSTO DĚČÍN	
DATUM		TECHNICKÁ KONTROLA		ZAKÁZKOVÉ ČÍSLO	
07/2022		ING. HELENA HLUBUČKOVÁ		2020-031	
STUPEN		DATUM		DUSP/PPDS	
1:250		07/2022		MĚŘITKO	
ČÁST DOKUM.		Č. PŘÍLOHY		D.1.1	
SITUACE - ČÁST 1		2.1			